

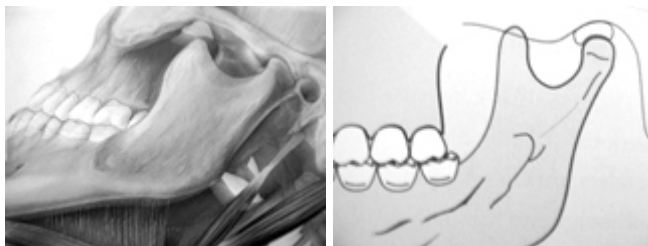
KIEFERGELENKDIAGNOSTIK – FUNKTIONSANALYSE

Fehlfunktionen von Kaumuskulatur und Kiefergelenk können unterschiedliche Beschwerden hervorrufen: Verspannungen von Kopf-, Hals- und Schultermuskulatur, Spannungskopfschmerz, Knacken und Reiben des Kiefergelenks durch Veränderung der knorpeligen Gelenkstrukturen und Tinnitus.

Endstadium der Fehlfunktion ist die Arthrose des Kiefergelenks.

Die klinische und instrumentelle Funktionsanalyse ist für die Ursachenforschung dieser Kiefergelenkfehlfunktion unabdingbar.

Die Funktionsanalyse beinhaltet sowohl die Untersuchung von Kaumuskulatur und Kiefergelenken als auch das Messen der Bewegungen des Unterkiefers und Analyse des Bisses.



Knöcherne Darstellung

Schematische Darstellung mit Discus

Pressen, Knirschen und falscher Biss sind häufigste Ursachen dieser Craniomandibulären Dysfunktion (CMD).

Therapiekonzepte sind Aufbißschienen, Einschleiftherapie und Rekonstruktion eines optimalen Bisses, oftmals mit umfangreicher Prothetik verbunden.

Die **interdisziplinäre Zusammenarbeit** mit Orthopäden, Physiotherapeuten und Osteopathen ist Grundvoraussetzung einer erfolgreichen Therapie.